

事務局 350-1113 川越市田町 13-10 町田方 Tel・Fax 049-223-0674 Email no2832@ra2.so-net.ne.jp
発行：原田守雄 編集：大野 登 弘中美智子 中澤 博

平成 21 年度の県本部総会を開催

デジタルスクール支部・所沢支部が誕生 委員長 原田 守雄

3月28日(土)朝日新聞さいたま総局会議室において、佐久間泰雄総本部事務局長、林喜一関東本部委員長ご臨席のもとに埼玉県本部総会が開催されました。平成20年度の事業報告、決算報告および平成21年度の事業計画案、予算案が承認され、いよいよ新年度の活動がスタートしました。新年度事業計画の概要は以下ならびに裏面の推進組織表の通りです。県本部の活動に対し会員みなさまのご参加、ご協力をお願い申し上げます。

また、4月1日付けで設立された「デジタルスクール支部」および「所沢支部」が紹介され、佐久間総本部事務局長より連盟旗が贈られました。これにより県本部に加盟する支部は29支部となりました。

新支部プロフィール

デジタルスクール支部

支部長 箕田 勇 (048-766-9825)
例会場 埼玉県民活動総合センター(伊奈町)

所沢支部

支部長 中村千恵子 (04-2948-7886)
例会場 小手指公民館分館(所沢市)

両支部では会員を募集中です。友人、知人で入会希望者がおられましたらぜひご紹介をお願いします。

県本部委員会

1	2	3	4(総会)
6/27(土)	10/24(土)	1/16(土)	3/27(土)

各回とも午後1時30分から朝日新聞さいたま総局会議室において開催します。

県本部例会 (松本副委員長)

春	夏	秋	冬
4/18(土)	7/19(日)	10/31(土)	2/20(土)

各回とも午後1時30分から埼玉県民活動総合センターにおいて開催します。

部 門 単写真(2点以内) 組写真(2点以内)

第26回埼玉県写真サロン (深井副委員長)

搬入 受付	審査	展示 作業	写真展	表彰式 懇親会	搬出 作業
8/1 (土)	8/2 (日)	9/14 (月)	9/15(火) ~20(日)	9/20 (日)	9/21 (月)

搬入場所：朝日新聞さいたま総局

写真展・表彰式：埼玉県立近代美術館

第24回埼玉の自然フォトコンテスト(石橋関東本部委員)

応募締め切り	写 真 展
11/15(日)	2010年2月 埼玉県立近代美術館

県本部撮影会 (佐藤関東本部委員)

日 程	撮 影 場 所
9月5日(土) ~6日(日)	新潟県 十日町「大地の芸術祭」、松之山「美人林」、小千谷「牛の角突き」

第8回全日本モノクロ写真展 (佐藤関東本部委員)

応募締め切り 5月15(金) 写真展 8月28日(金)
~9月3日(木) 富士フィルムフォトサロン

第2回全日本まつりフォトコンテスト

応募締め切り 11月27日(金) 写真展 2010年1月9日(土)~21日(木) 朝日新聞東京本社コンコース

第1回人間大好き!フォトコンテスト(町田副委員長)

応募締め切り 4月30日(木) 写真展 7月11日(土)
~23日(木) 朝日新聞東京本社コンコース

埼玉の自然フォトコンテスト・
埼玉県本部撮影会協賛
(株)スタート・ラボ <http://startlab.co.jp>

支部・会員写真展のご案内

第4回秩父支部写真展

会 期：6月5日(金)~9日(火)

9時30分~18時

(初日は正午から、最終日は17時まで)

会 場：秩父じばさんセンター2階展示室

連絡先：0494-22-4584(大嶋さん)

第26回川越支部写真展

会 期：7月7日(火)~12日(日)

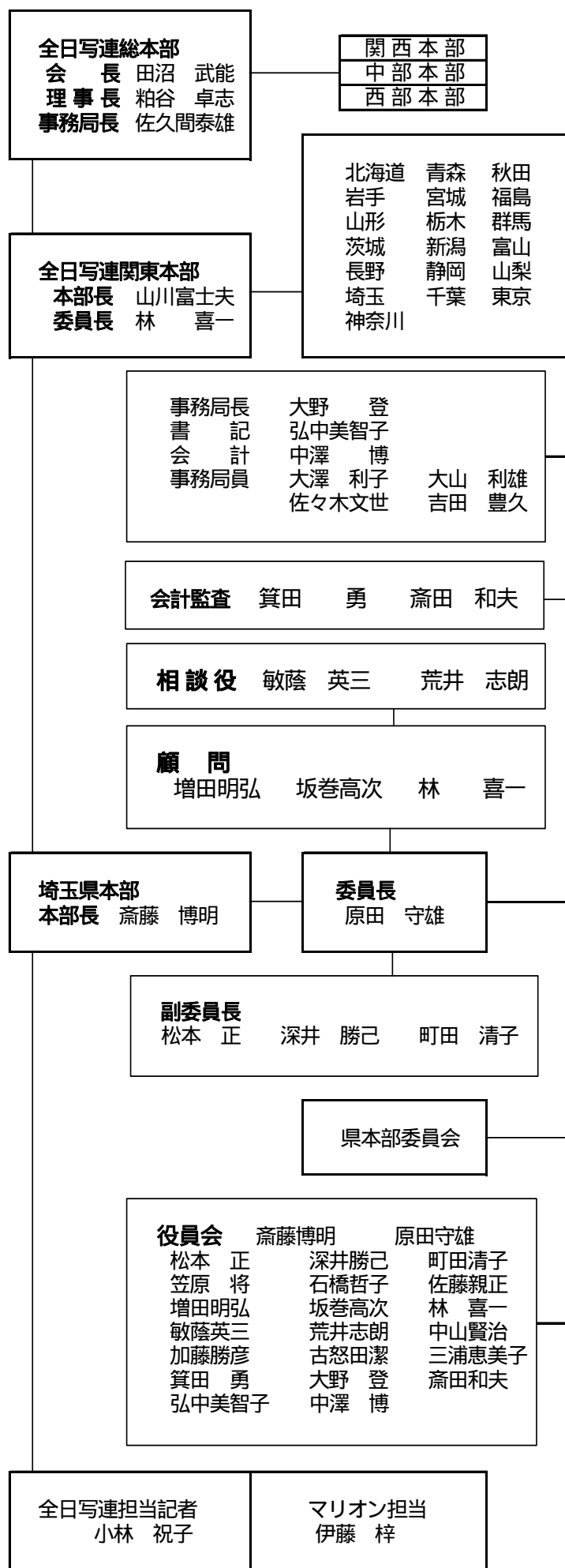
9時~17時(初日は13時から最終日は16時まで)

会 場：川越市立美術館 市民ギャラリー

連絡先：049-223-0674(町田さん)

埼玉県本部撮影会・埼玉の自然フォトコンテスト協賛
エプソン販売(株) <http://www.i-love-epson.co.jp>

平成21年度全日本写真連盟埼玉県本部事業推進組織表 (2009-3-28現在)



- | | |
|---|-------|
| 県本部例会 | 松本 正 |
| 箕田 勇 三浦恵美子 斎田和夫 浦和支部
すいよう支部 大宮支部 事務局 | |
| 埼玉県写真サロン | 深井 勝己 |
| 中山賢治 三浦恵美子 古怒田潔 江口 満
川口支部 越谷支部 事務局 全支部協力 | |
| 埼玉の自然フォトコンテスト | 石橋 哲子 |
| 加藤勝彦 箕田 勇 木村英二 田島賢一
山本メリ 横谷廣夫 女性支部 事務局 全支部協力 | |
| 県本部撮影会 | 佐藤 親正 |
| 新井 傳 渡辺 章 彩北支部 川越支部
西武支部 ネイチャーフォト支部 事務局 | |
| 全日写連グラフ | 笠原 将 |
| 原田守雄 林 喜一 事務局 | |
| 県本部ホームページ | 原田 守雄 |
| 中澤 博 事務局 | |
| 写真教室 | 増田 明弘 |
| 町田清子 川口支部 川越支部 事務局 | |
| 県本部委員会 | 原田 守雄 |
| 事務局 | |
| 県本部写真審査会 | 原田 守雄 |
| 林 喜一 坂巻高次 増田明弘 | |
| 会報委員会 | 原田 守雄 |
| 大野 登 弘中美智子 中澤 博 | |
| 首都圏ブロック協議会 | 原田 守雄 |
| 町田清子 大野 登 | |
| 協賛会社担当 | 原田 守雄 |
| 町田清子 事務局 | |
| 人と人とのつながり委員会 | 町田 清子 |
| 石橋哲子 三浦恵美子 大澤利子 斎藤恵子
古出富子 桜井百合子 山下智子 山本メリ | |
| 全日本モノクロ写真展実行委員会 | 佐藤 親正 |
| 中山賢治 古怒田潔 | |
| 個人会員の集い | 原田 守雄 |
| 林 喜一 町田清子 事務局 | |

・ 印は独立会計を示す

埼玉県写真サロン・埼玉の自然フォトコンテスト協賛
 (株)ニコン イメージングジャパン <http://www.nikon.co.jp>