

事務局 350-1113 川越市田町 13-10 町田方 Tel・Fax 049-223-0674 Email no2832@ra2.so-net.ne.jp  
発行：原田守雄 編集：大野 登 弘中美智子 中澤 博

## 平成 20 年度の埼玉県本部総会を開催

3月22日(土)朝日新聞さいたま総局会議室において、来賓に全日写連佐久間泰雄総本部事務局長をお迎えして埼玉県本部総会が開催されました。平成19年度の事業報告、決算報告および平成20年度の事業計画案、予算案の承認、ならびに任期満了にともなう役員の改選が行われ、新委員長に原田守雄氏が副委員長に松本正、深井勝己、町田清子氏が就任され、いよいよ新年度の活動がスタートしました。なお、林喜一前委員長は顧問に就任、現職の関東本部委員長として引き続きご活躍されます。

新年度事業計画の概要は以下ならびに裏面の推進組織表の通りですので、県本部の活動に対し本年も会員みなさまのご協力をお願い申し上げます。また、総会終了後、参与を退任し相談役に就任された荒井志朗氏に感謝状と記念品が贈られ、あわせて同氏の記念講演が行われました。

### 退任の挨拶 林 喜一 関東本部委員長

1,000人の会員が在籍する埼玉県本部の委員長を4年間務めさせて頂き、大変光栄に思いつつ、楽しく仕事をさせて頂きました。事務局をはじめ、埼玉県本部役員、会員の皆さんのお力添えを下さいましたことに深く感謝致しております。引き続き今後も関東本部の立場で尽力するつもりですので、今まで通りご指導下さいますようお願い申し上げます。

### 就任の挨拶 原田守雄 県本部委員長

この度、伝統ある全日写連埼玉県本部委員長に就任致しましたが、もとより未熟で歴代の委員長さんにはとても及ぶ者ではありません。幸い、立派な組織と優秀なスタッフに恵まれ、何とか与えられた職務を全うすることが出来るのではないかと思います。

私は、全日写連埼玉県本部が写真を愛する人々にとって、単に技を競う場だけではなく楽しみの場所であり、癒しの場所であればならないと考えています。多くのアマチュアの写真愛好家が集い、楽しめる輪を広げていくことが大切なことで、全力を挙げて努めていきたいと考えております。今後とも、会員皆様の益々のご支援をお願い申し上げ、就任のご挨拶と致します。

### 県本部例会 (松本副委員長)

開催日 4月19日(土) 7月26日(土)  
11月1日(土) 2009年2月21日(土)  
13時30分から県民活動総合センター。

部 門 単写真(3点以内) 組写真(2点以内)

### 第25回埼玉県写真サロン (深井副委員長)

応募搬入 8月2日(土)朝日新聞さいたま総局  
展覧会 9月16日(火)~21日(日)県立近代美術館

### 第23回埼玉の自然フォトコンテスト(石橋関東本部委員)

応募締切 11月15日(木)

### 県本部撮影会 (佐藤関東本部委員)

実施日 11月8日(土)~9日(日)

場 所 福島県須賀川市の火祭り「松明あかし」

### 県本部委員会 (大野事務局長)

開催日 6月28日(土) 10月25日(土) 2009年  
1月17日(土) 2009年3月28日(土)(総会)  
13時30分から朝日新聞さいたま総局。

### 第6回女性公募展 (町田副委員長)

展覧会 5月7日(水)~16日(金)

御茶ノ水 コダックフォトサロン

### 第7回全日本モノクロ写真展 (佐藤関東本部委員)

応募期間 5月1日(木)~6月30日(月)

応募要項 フォトアサヒ3月号参照

### 支部・会員写真展のご案内

#### 第1回 彩西支部写真展

会 期：5月9日(金)~13日(火)

10時30分~18時30分

(初日は13時から、最終日は16時まで)

会 場：フォーシーズンズ志木8階「ふれあいプラザ」

(東武東上線志木駅東口)

連絡先：048-471-0079(新藤さん)

#### 秩父支部写真展

会 期：6月5日(木)~10日(火)

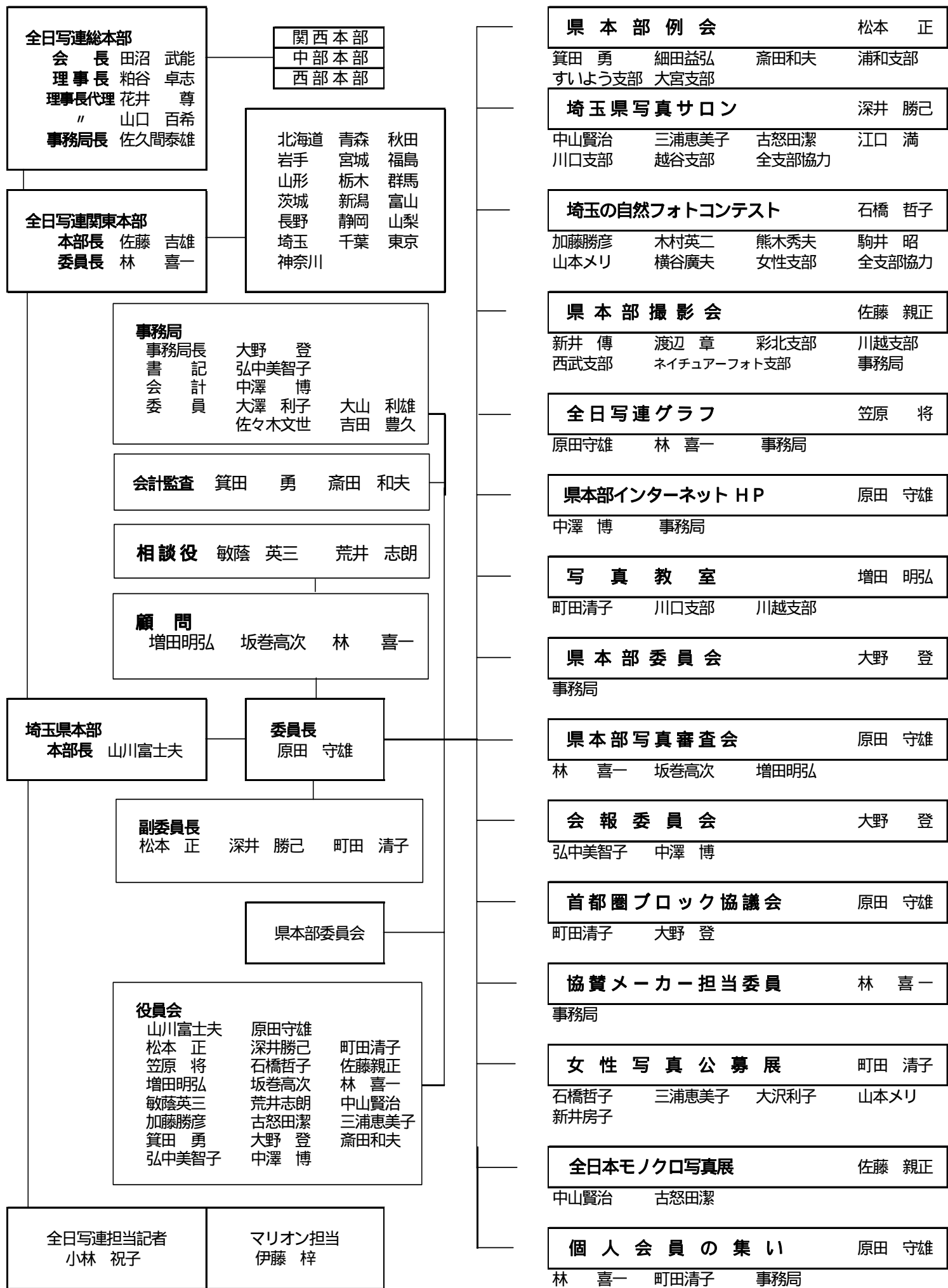
9時30分~18時(最終日は17時まで)

会 場：秩父じばさんセンター2階展示室

連絡先：0494-22-4584(大嶋さん)

埼玉県写真サロン協賛・埼玉の自然フォトコンテスト協賛  
(株)ニコン イメージングジャパン <http://www.nikon.co.jp>

平成20年度全日本写真連盟埼玉県本部事業推進組織表 (2008-03-22現在)



埼玉県本部撮影会展協賛・埼玉の自然フォトコンテスト協賛  
 エプソン販売(株) <http://www.i-love-epson.co.jp>